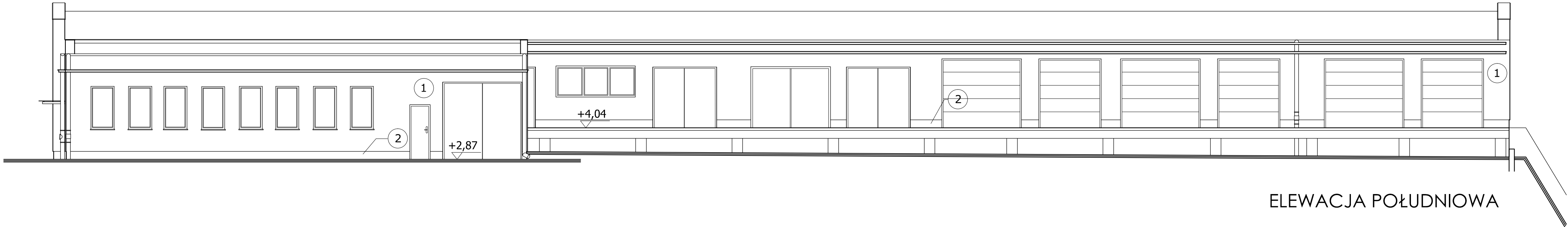


ELEWACJA PÓŁNOCNA



ELEWACJA POŁUDNIOWA

- 1 TYNK SILIKATOWY, KOLOR BIAŁY
- 2 TYNK MOZAIKOWY, KOLOR GRAFITOWY

Obiekt:	Przebudowa budynków i budowli, budowa kojców dla psów służbowych oraz zmiana sposobu użytkowania fragmentu wiaty na terenie siedziby Komendy Miejskiej Policji w Słupsku Słupsk, Al. 3 Maja 1, dz. nr 120/2, obr. 9		
Inwestor:	KOMENDA WOJEWÓDZKA POLICJI W GDAŃSKU ul. Okopowa 15, 80-819 Gdańsk		
Rysunek:	BUDYNEK C ELEWACJE PÓŁNOCNA I POŁUDNIOWA	Nr rysunku:	A-9
Faza:	projekt wykonawczy	Data:	11.2016
Branża:	architektura	Skala:	1:100
Projektant:	mgr inż.arch. Marek Laskowski upr. proj. nr PO/KK/181/2007	Podpis:	
Sprawdzający:	mgr inż.arch. Bogumiła Gąsior upr. proj. nr 5181/Gd/92	Podpis:	
Opracowanie:	mgr inż.arch. Karolina Spychalska	Podpis:	